

# Chelles Chaleur info

numéro 10  
Octobre 2014

le journal du réseau de chaleur de Chelles

## Entretien avec

### Laurent Dilouya,

Président du Syndicat Mixte de Géothermie de Chelles, conseiller municipal en charge du développement durable.

« **La Ville doit affirmer sa confiance dans la géothermie qui est une énergie d'avenir et doit s'engager sur ses propres bâtiments.** »



#### Quels sont vos objectifs pour le SMGC et le développement du réseau de chaleur de Chelles ?

Elu de la nouvelle équipe municipale, j'essaie d'avoir une vision globale de l'énergie afin de maintenir une grande qualité de service aux abonnés. Ma première action a été de présenter le rapport d'activités 2013 en montrant tout ce qui a déjà été entrepris, ce qui reste à faire et les perspectives.

Dans le cadre de la Communauté d'Agglomération Marne et Chantieraine et de la politique de développement durable de Chelles, nous plébiscitons la géothermie comme énergie propre. Notre objectif est bien sûr d'étendre et de développer le réseau afin de raccorder de nouvelles résidences. Et, bien sûr, de faire bénéficier les abonnés du réseau de tarifs compétitifs en la matière.

#### Comment vous y prenez-vous concrètement ?

La Ville doit affirmer sa confiance dans cette énergie et doit s'engager sur ses propres bâtiments. Nous avons des projets de nouvelles constructions, notamment d'équipements publics, d'écoles par exemple. Nous engagerons, par ailleurs, des actions de communication auprès des bailleurs et copropriétés privées pour d'éventuels raccordements. Nous envisageons, enfin, la création d'une plaquette à destination de tous les acteurs de l'immobilier pour promouvoir la géothermie.

#### Le parcours de Laurent Dilouya

Conseiller municipal en charge du développement durable, à la mairie de Chelles, on l'appelle M<sup>r</sup> énergie ! Ce chellois d'origine n'a jamais vraiment quitté sa ville. Son diplôme de l'Institut supérieur de commerce en poche, il intègre une société mutualiste. Très vite son goût pour l'entrepreneuriat et son envie de cons-

truire le poussent à créer sa propre entreprise de diagnostic immobilier. Et ça marche. Au point qu'il y développe un bureau d'études rayonnant aujourd'hui sur toute l'Ile-de-France. Père de trois jeunes garçons, il est entré en politique, « pour faire bouger les lignes », dit-il, fidèle à ses projets et surtout à sa ville de Chelles.

## Développement du réseau



### Les derniers raccordements

Ils concernent les résidences les Terrasses d'Aurélia et la Dame de Chelles, ainsi que les groupes scolaires Fournier et Lise London.

Cet été, de gros travaux ont été entrepris pour réaliser une extension importante du réseau de chaleur. Cette nouvelle branche « sud-ouest » permettra à terme de raccorder plus d'une dizaine de nouveaux abonnés, dont deux seront chauffés par le réseau dès cet hiver.

## Chiffres-clés

### Eléments de bilan sur le réseau

- 55 169 MWh de chaleur livrés en 2013.
- Taux de disponibilité de la fourniture d'énergie aux abonnés : 99,40 % en 2013.
- Grâce à la mise en service du nouveau doublet, entre juin 2013 et mai 2014 : 57 % de la chaleur du réseau a été produite par la géothermie.
- Au premier septembre 2014, le réseau, d'une longueur de 12 km, fournit de l'énergie à 5 305 équivalents logements\*.

\* Un équivalent logement représente 65 m<sup>2</sup>.



SYNDICAT MIXTE DE GÉOTHERMIE DE CHELLES



# ChellesChaleur info

## Le réseau de Chelles côté travaux

Un audit réalisé sur le réseau de chaleur de Chelles a permis la mise à jour du plan du réseau, l'inspection des différents types de canalisations, leur analyse et l'identification des zones à risques. Au vu des résultats, un plan quinquennal de travaux (2014-2018) a été mis en place par le SMGC et Chelles Chaleur. Leur objectif est clair : la sécurisation de la fourniture d'énergie aux abonnés. Comment ? Par la mise en place de toute une série d'actions correctives pour fiabiliser le réseau, étape par étape. Les premiers travaux ont eu lieu dès cet été.

### ● Renouvellement de tronçons du réseau historique

Pendant le mois de juin, l'artère principale du réseau de chaleur qui alimente la partie nord de Chelles, entre les avenues François Mitterrand et Auguste Meunier, sous le pont de la Petite Vitesse, a été remplacée.

### ● Renouvellement des chambres de vannes

Les chambres de vannes permettent d'isoler temporairement une partie du réseau de chaleur afin d'effectuer des opérations de maintenance sans affecter l'ensemble des usagers. Dans le cadre du plan quinquennal de travaux, une dizaine de chambres de vannes va être renouvelée.

### ● Piquage dans la sous-station du secteur Périchelles

Un piquage, c'est-à-dire la création d'un nouveau branchement sur le réseau de chaleur, a été réalisé dans la sous-station Périchelles. L'objectif : pouvoir mettre en place une chaufferie mobile sur ce branchement, en cas de panne du réseau, et ainsi assurer la fourniture d'énergie aux 19 résidences du secteur.

## Travaux d'extension : création de l'antenne sud-ouest

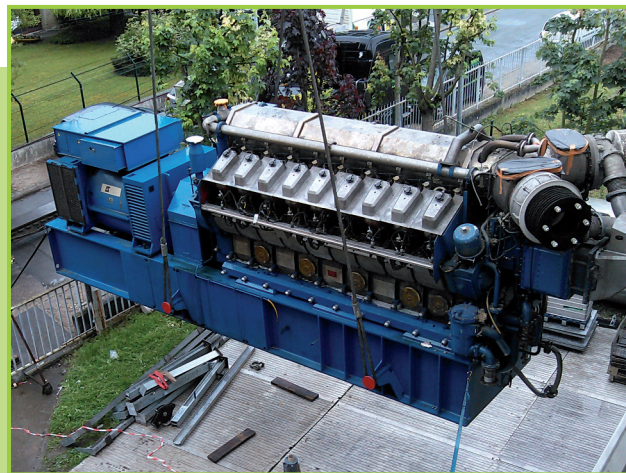
Des travaux d'extension du réseau de chaleur ont été entrepris début juillet aux abords de Gagny et Gournay-sur-Marne pour créer une nouvelle antenne, l'antenne sud-ouest. La pose de canalisations le long d'une tranchée de 780 m permet le raccordement des résidences Cottage et Belvédère, qui seront chauffées par le réseau dès cet

hiver. En 2015, la nouvelle résidence Le 34 sera également mise en service. A terme, près d'une quinzaine de nouveaux clients pourrait être raccordée à cette antenne. Ces travaux s'inscrivent dans le cadre d'un plan pluri-annuel de développement financé par la Région Ile-de-France à hauteur de 1 683 000 €.

## Rénovation de la cogénération

En avril dernier, le chantier de rénovation de la cogénération de Chelles a été lancé. Mais au fait, c'est quoi la cogénération ? La cogénération est une technique qui permet de produire en même temps et dans la même installation de l'énergie thermique (chaleur) et de l'énergie électrique. La production électrique dégage une grande quantité de chaleur, habituellement perdue. Sur une cogénération, cette chaleur est récupérée et valorisée sur le réseau de chauffage (40,6 % de la fourniture aux abonnés en 2013). L'efficacité énergétique est ainsi doublée : le rendement global de l'installation dépasse 80 % (contre 40 % sur une installation classique). Cela permet de maintenir des tarifs compétitifs, sans compter les bénéfices écologiques.

L'électricité produite par la cogénération étant vendue à EDF, celle-ci fonctionne lorsque les besoins en électricité sont les plus importants, c'est-à-dire en hiver, du



1<sup>er</sup> novembre au 31 mars. Entretien régulièrement, l'installation est intégralement renouvelée tous les 12 ans, ce qui comprend : le changement des moteurs ainsi que des équipements auxiliaires (pompes, échangeurs, etc.). Désormais remise à neuf, la cogénération de Chelles est fin prête pour affronter l'hiver.